



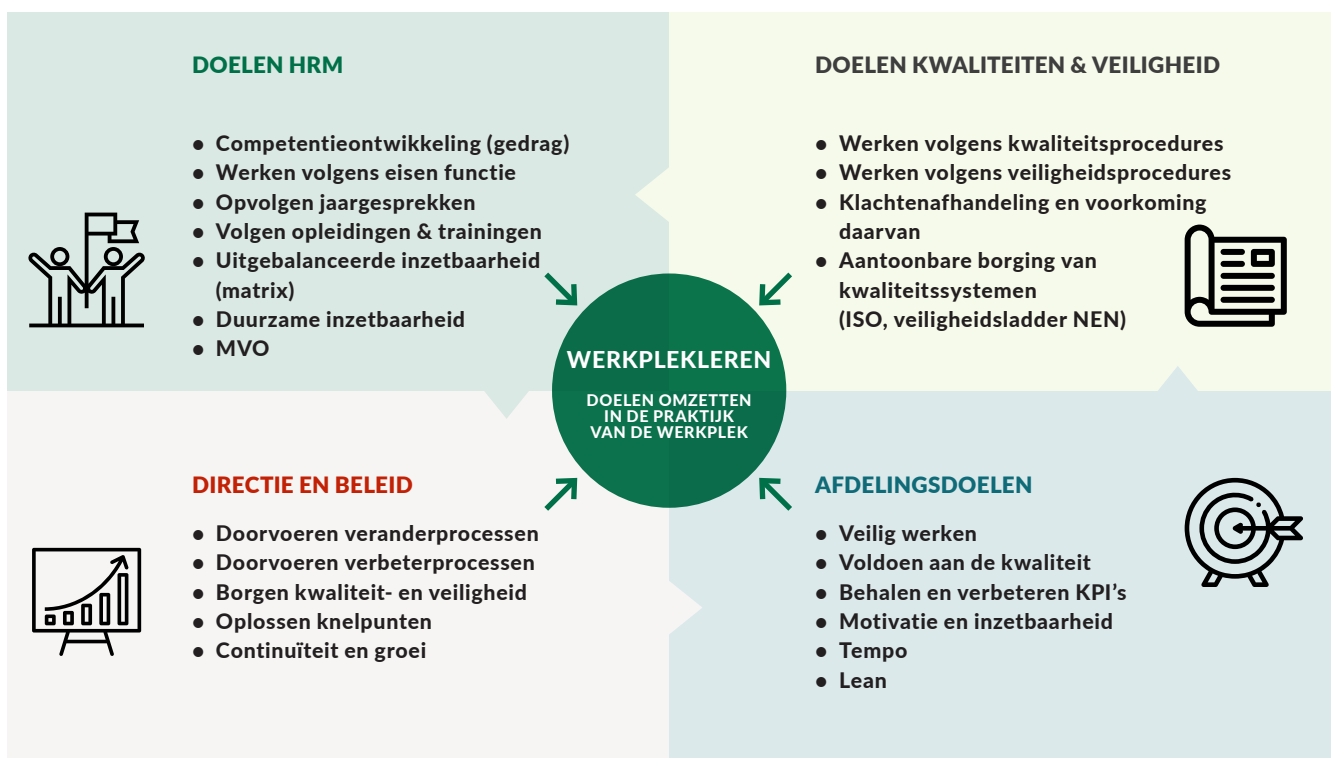
2B Improved[®]

Doelenmanagement

2Bimproved is continu in ontwikkeling. Het doelgericht ontwikkelen is een kernpunt van 2Bimproved en wordt uitgebreid met extra functionaliteit rond Doelenmanagement. Daarna krijgt het systeem een 1e upgrade in gebruikersgemak met daarbij een 1e deel van de nieuwe layout en uitstraling ('looks & feels').

Doelenmanagement een interessante optie voor de gehele organisatie

Het strategische effect van het kunnen koppelen van meerdere doelen aan deelnemers is dat alle afdelingen en disciplines binnen de organisatie hun doelen kunnen toevoegen aan het 2BI-ontwikkelplatform. Bij de koppeling wordt elk doel vertaald in één standaard van werkpleklers: uitvoeren van de werkopdrachten die resulteren in het bereiken van het doel.



Uitbreiding functionaliteit doelgericht ontwikkelen

In het onderstaande plaatje wordt zichtbaar dat het doelenmanagement in de 1e werkbalk van een deelnemer is ondergebracht. Na openklikken van de balk verschijnen alle doelen waaraan een deelnemer is gekoppeld. Nu kunnen maximaal 2 doelen worden gekoppeld. In een latere 2e stap kunnen meerdere doelen worden gekoppeld.

De 'kloof' van de deelnemer ten opzichte van het gekoppelde doel werd al weergegeven in het aantal 'ontwikkelstappen'. In de nieuwe versie wordt de afstand tot het doel ook weergegeven in %-beheersing en grafisch weergegeven in een cirkeldiagram. Met één druk op de knop kan per doel een ontwikkel/werkplan worden samengesteld om een deelnemer te laten ontwikkelen naar een 100% beheersing van het gekozen doel.

Bekijk Kees Kwaliteit

Resultaten bekijken
Nieuwe notitie

Aandacht vereist!

Hier kunnen de gegevens van Kees Kwaliteit worden bekeken

Doelen
✎ ▼

Zoekresultaten

Eigen functie	Deelnemer	Doel	Categorie	% Beheersing		
●	Kwaliteit, Kees	Kwaliteitsprofiel N2	n.v.t.	🟡	⚙️	🗑️
●	Kwaliteit, Kees	Werkplek/Ontwikkelprofiel 'Ontruimen bij brand'	n.v.t.	🔴	⚙️	🗑️

Stap 1 Doelenoverzicht & Inzetbaarheidsmatrix

Het doelenoverzicht van een organisatie wordt in een apart rapportageoverzicht weergegeven (zie onderstaand plaatje) en kan ook worden geëxporteerd naar Excel. Het overzicht vormt de basis van een nieuwe 'inzetbaarheidsmatrix' van deelnemers, gekoppelde doelen en beheersing daarvan.

Deelnemer	Doel	Categorie	% Beheersing		
1_Niek	Generieke Functie Losser magazijn	n.v.t.	🟡	⚙️	🗑️
1_Niek	Werkplek/Ontwikkelprofiel 'Ontruimen bij brand'	n.v.t.	🟢	⚙️	🗑️
Ab_Losser	Generieke Functie Losser magazijn	n.v.t.	🟡	⚙️	🗑️
Ab_Losser	BBL Profiel Logistiek Medewerker	n.v.t.	🟡	⚙️	🗑️
Allround Operator_Deelnemer_1	Functie: Allround Operator	n.v.t.	🟡	⚙️	🗑️
Deelnemer_Nieuwe	Generieke Functie Losser magazijn	n.v.t.	🟡	⚙️	🗑️
Deelnemer_Nieuwe	Deel I - Inwerkprogramma profiel - Nieuwe medewerker	n.v.t.	🟡	⚙️	🗑️
Joop_Losser	Competenties Functie X - Niveau 2	n.v.t.	🟡	⚙️	🗑️
Kwaliteit_Kees	Kwaliteitsprofiel N2	n.v.t.	🟡	⚙️	🗑️
Kwaliteit_Kees	Werkplek/Ontwikkelprofiel 'Ontruimen bij brand'	n.v.t.	🔴	⚙️	🗑️
Molliema_Jan	Generieke Functie Losser magazijn	n.v.t.	🟡	⚙️	🗑️
Molliema_Jan	BBL Profiel Logistiek Medewerker	n.v.t.	🟡	⚙️	🗑️

Doelen en categorieën

Doelen kunnen worden ingedeeld in aparte categorieën. Voorbeelden van doelen zijn:

- Eigen Functie – In het doelenoverzicht wordt dit doel apart gemarkeerd met een groene stip.
- Een Kwaliteitsprofiel
- Een Veiligheidsprofiel
- Delen van functies, zodat per doel naar de beheersing van een complete functie kan worden toegewerkt
- Certificaten zoals van een vorkheftruck, VCA, HACCP, etc.

Extra knoppen Werkopdracht (Competentiekaart & Werkinstructie)

Om doelen te halen speelt de Werkinstructie een steeds prominentere rol. Deze instructie kan nu als apart document aan een werkopdracht worden gekoppeld. Dat geldt ook voor de competentiecard als 'memorycard' voor het ontwikkelen van een gedragsvoorbeeld.

Nieuw Document

Type document

- Kies een type -
- Kies een type -
- afbeelding
- competentiekaart
- leskaart
- opdrachtkaat
- video
- werkinstructie



Template Werkinstructie gratis verkrijgbaar

Competentie Inspiratiekaart

CI-15
Vragen stellen

Vragen is weten!

- Voorbereiding: Wat wil je weten en hoe vraag je dit? - wat? - waar?
- Via open vragen, vraagstelling begint met hoe?
- Via gesloten vragen, vraagstelling begint met een werkwoord (Is het...? Weest het...? Ga je...?)
- Via suggestieve vragen, vraagstelling met een boodschap

?!

Wie vraagt die leidt!

Competentiekaart op bestelling verkrijgbaar

Volgende releasepunten

- Onbeperkt aantal doelen koppelen aan een deelnemer
- Nulmeting per doel
- Complete inzetbaarheidsmatrix
- Een gebruiker met één druk op de knop vervangen door een opvolger
- Rapportagemodule
- Looks & Feels



2BImproved

Neem vrijblijvend contact op voor een nadere uitleg en presentatie van de voorwaarden van de 2BI-methode!

Bel 038 376 27 19 of 06 21 24 43 32 - mail info@2bimproved.nl

info@2bimproved.nl
www.2bimproved.nl